

Colación

Nombre científico: *Antigonon leptopus*

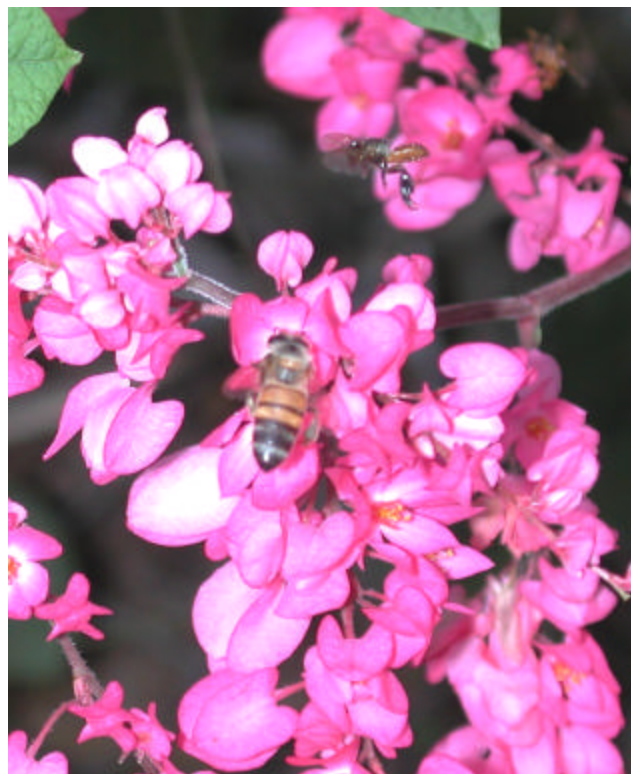
Familia: POLYGONACEAE

Importancia para las abejas

La colación está siempre llena de varios tipos de abejas visitando las flores. Es una de las plantas más importantes para la producción de miel. Se recomienda su siembra alrededor de apiarios. Además, con suficiente humedad florece todo el año. La producción de néctar es más alta en días nublados y húmedos.

Es reportado como una fuente importante de néctar para la abeja de castilla (*Apis mellifera*).

Además es reportado como una fuente secundaria de polen para la abeja de castilla. Es visitado por la jicota (*Melipona beecheii*) y otras especies de abejas sin aguijón (Apidae-Meliponini entre otros *Tetragonisca sps*) y euglosas (Apidae-Euglossini).



Apis mellifera y *Tetragonisca sp* visitando *Antigonon leptopus*

Usos adicionales

Se siembra como planta ornamental; preferida para cubrir pérgolas y cercas. Las avenidas y parques de la ciudad de Kingston, Jamaica, presentan un aspecto muy vistoso durante el verano debido a la profusión de las flores de esta especie que las adornan.

Descripción de la planta

Es una planta trepadora que se puede subir unos 8 a 15m en un substrato. Es de gran desarrollo y su rápido crecimiento puede ser acelerado con riego. La colación es siempre verde y produce muchas inflorescencias en racimos delgados axilares con flores de color rosa brillante y forma de corazón. Tiene frutos a manera de aquenios y semillas pequeñas y negras.

Distribución

Es originario de México y Centro América, aunque hoy día está cultivado como ornamental en toda la zona tropical y sub-tropical de América, África y Asia.

Hábitat

Crece bien cerca de corrientes de agua y le gusta estar en pleno Sol. En estado silvestre, se encuentra en los climas cálidos, especialmente en las llanuras costeras del Pacífico y bosques tropicales.

Época de floración

Con suficiente humedad florece todo el año (ve Calendario Regional de Plantas Melíferas)

Propagación

Se reproduce por vástago y semilla. La semilla debe germinar en un suelo arenoso, con buen drenaje, y casi no se cubre con tierra. Germinan en unos 20 a 30 días con una temperatura alrededor de 20°C. Pero más fácil se propaga por vástago: se puede cortar la punta de una ramificación y cubrirla con tierra, dejando salir los dos puntos.

Mantenimiento

Colación es una planta muy fácil que no requiere mucho mantenimiento. La planta crece más rápido y tendrá más flores con riego pero no es necesario. Le gusta un poco de materia orgánica, pero puede crecer en tierras pobres.

Referencias

Crane et al, 1984: Directory of important world honey resources; **Espina & Ordetx, 1983**: Flora Apícola Tropical Costa Rica; **Floridata, 2003**: *Antigonon leptopus*; **Laurence, 1973**: Some bee plants of Trinidad. Journal of the Agricultural Society of Trinidad and Tobago; **Nieuwstadt, 1994**: CARABIS; **Villegas et al, 2002a**: Flora nectarífera y polinífera en el estado de Guerrero; **Villegas et al, 2002b**: Flora nectarífera y polinífera en el estado de Chiapas; **Villegas et al, 1998**: Flora nectarífera y polinífera de la Península de Yucatán

Para más información acerca del Proyecto de Manejo de Abejas y Bosques (PROMABOS) visita nuestro Sitio de Internet: **www.bio.uu/promabos/** o escribe a **MariekeSandker@hotmail.com**

